

Informations pour les patients



MediClin Staufenburg Klinik Durbach

Centre de rééducation

Spécialisé en

- Oncologie
- Diabétologie et maladies du métabolisme
- Orthopédie et rhumatologie
- Urologie

MediClin

Avec 33 cliniques, 7 maisons de retraite, 9 centres de cabinets médicaux et une capacité totale de 7900 lits, MediClin est une des plus grandes chaînes hospitalières d'Allemagne.

MediClin possède des cliniques généralistes, des cliniques spécialisées ainsi que des centres de rééducation reposant sur un niveau de qualité de soin élevé. MediClin emploie 7800 salariés.

Chaque établissement possède son propre secteur d'intervention mais aussi sa propre spécialité. MediClin Staufenburg Klinik est spécialisée dans les domaines de l'oncologie, du diabète de type 1 et 2, des maladies du métabolisme, de l'obésité, et des maladies du système moteur.

Sommaire

■ Diagnostic et thérapie	04
■ Nos spécialisations médicales et du traitement	05
■ Diagnostic spécifique pour la rééducation médicale	07
■ Prise en charge thérapeutique et médicale	08
■ Informations utiles	10
■ Temps libre	12
■ Autour de Durbach	13
■ Accès et contact	14
■ Les responsables	15



© MediClin
Stand: August 2011
Z/Öffentlichkeitsarbeit, Offenburg
Text: MediClin Staufenburg Klinik, Durbach
Satz und Litho: DIVA, Weisweil

Bienvenue dans la MediClin Staufenburg Klinik

Notre équipe de médecins, psychologues, thérapeutes, et le personnel de service et de soins vous accompagnera tout au long des semaines à venir.

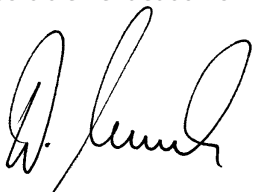
Vous recevrez un traitement individualisé et adapté à votre pathologie afin d'améliorer votre santé mentale et physique.

Il est important pour nous que vous vous sentiez bien au sein de la MediClin Staufenburg Klinik. L'objectif le plus important pour notre personnel est la réussite de votre rééducation. Une personne sera toujours à votre écoute pour vos besoins ou demandes, vos inquiétudes mais aussi pour répondre à toutes vos questions. Alors n'hésitez surtout pas à vous rapprocher de notre personnel.

Pour l'amélioration et le développement permanent de notre établissement, vous recevrez un questionnaire pendant votre séjour afin d'évaluer la qualité de nos services et de votre prise en charge. Ces informations sont un élément essentiel pour que notre centre de rééducation réponde au plus près à vos attentes. Nous serions donc heureux d'écouter vos compliments mais aussi votre critique constructive.

Nous vous souhaitons un séjour agréable et reposant.

Cordialement et au nom de toute l'équipe



Wulf Meueler

Directeur administratif et commercial





Aide vers l'autonomie

Notre objectif est d'apporter une offre de soin adaptée, pérenne et d'aider nos patients, même avec des maladies complexes.

Notre philosophie :

« Que l'approche thérapeutique de notre personnel qualifié vous amène progressivement vers l'autonomie. »

En disposant d'informations sur les relations de cause à effet médicales et par une intégration active dans la thérapie, le patient apprend à devenir de plus en plus autonome avec ses problèmes de santé. Notre équipe accompagne et aide le patient à avancer lui-même avec sa propre thérapie.

C'est notre but que vous vous trouviez bien dans votre vie quotidienne et dans notre centre de rééducation.

Nos spécialisations médicales et du traitement

Un des points importants de notre centre de rééducation, est notre spécialisation concernant la prévention et la rééducation dans le domaine de la médecine interne et de l'oncologie. Nous sommes en capacité de combiner plusieurs sujets médicaux.

Maladies du métabolisme

Diabète

- Réglage du métabolisme avec toutes les stratégies thérapeutiques: nutrition, médicaments, thérapie d'insuline, et traitement de la pompe d'insuline inclus
- Séminaires de formations sur le diabète adaptés aux différents types de diabète
- Traitement des maladies causées par le diabète
 - Pied diabétique
 - Neuropathie diabétique
 - Maladies du cœur et cardiovasculaires
- Maladies du métabolisme adipeux

Surpoids / Obésité

- Thérapie comportementaliste pour la perte de poids
- Nutrition
- Exercices physiques

Traitement des cancers

- Thérapie de rééducation pour les cancers du rein, de la vessie, de la prostate, des testicules, du sein, de la thyroïde
- Stomathérapie
- Traitement de l'incontinence
- Thérapie psychologique



Maladies du rein et du système urinaire

- Disfonctionnement rénal et maladies inflammatoires du rein
- Dialyse péritonéale au sein de la clinique
- Hémodialyse en coopération avec un cabinet spécialisé

Maladies du système moteur

- Maladies dégénératives et inflammatoires des articulations et de la colonne vertébrale
- Rééducation après intervention chirurgicale d'une prothèse d'articulation
- Rhumatisme (Fibromyalgie)
- Formation pour l'entraînement du dos (pratique et théorie)

Maladies circulatoires et du cœur

- Maladies coronariennes avec angine de poitrine
- Rééducation médicale après un infarctus du myocarde
- Maladie d'insuffisance cardiaque et du trouble du rythme du cœur
- Tension artérielle



Diagnostic spécifique pour la rééducation médicale

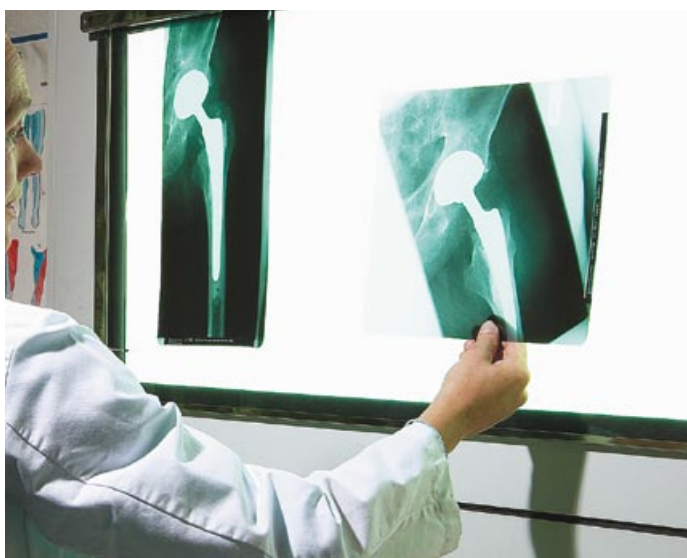
A votre arrivée, et après l'accueil par nos salariés, vous prenez possession de votre chambre.

Après avoir fait les examens médicaux nécessaires, le médecin chargé de votre suivi parlera avec vous puis développera un plan de thérapie spécifique adapté à votre besoin.

Votre diagnostic complet sera élaboré à partir d'appareils médicaux les plus modernes : ECG, échocardiographie, spirométrie,

etc. Ces derniers permettent la réalisation sur place de nombreux examens.

Les examens déjà réalisés seront intégrés dans le diagnostic. C'est pour cela qu'il vous sera demandé de ramener votre dossier médical.



Prise en charge thérapeutique et médicale

Pour un traitement durable et surtout en ce qui concerne les maladies chroniques, il faut prendre plusieurs approches thérapeutiques.

Tous nos thérapeutes travaillent ensemble et avec vous, dans le but que vous vous sentiez mieux avec votre maladie et que vous gardiez votre joie de vivre.



■ Kinésithérapie

Le traitement kinésithérapeutique améliore les fonctions motrices et votre aptitude physique. Par le biais de cours individuels ou en petit groupe, nous vous apprenons des exercices spécifiques et corrigeons vos mauvaises positions.

Nous tenons à vous transmettre une expérience corporelle positive et en même temps développer votre autonomie pour votre vie quotidienne.

La gymnastique de la colonne vertébrale, le renforcement musculaire et beaucoup d'autres activités font partie de notre offre de kinésithérapie.

■ Ergothérapie

L'ergothérapeute vous aide et vous accompagne vers plus d'autonomie en ce qui concerne tous les aspects de votre vie quotidienne et de votre environnement personnel et professionnel.

Nous vous offrons des activités adaptées et nous vous conseillons sur l'aménagement de votre domicile ou de votre lieu de travail.

L'ergothérapie permet une meilleure intégration dans votre environnement et une amélioration de votre qualité de vie.



■ Kinébalnéothérapie et hydrothérapie

Nous vous proposons plusieurs possibilités de massages et de drainages lymphatiques manuels ainsi que de la kinébalnéothérapie, de l'hydrothérapie et de l'électrothérapie.

■ Soins médicaux

Le service de soins est un service très important de notre clinique. Nos salariés seront vos interlocuteurs privilégiés 24h / 24. Avec votre autonomie croissante, leurs interventions se réduiront progressivement.

■ Thérapie psychologique

Les thérapies psychologiques et les discussions individuelles sont très importantes.

Notre psychologue vous aide à améliorer votre situation personnelle. Vous pourrez aborder divers sujets tels que les conséquences de la maladie sur votre vie personnelle, sociale, familiale ou professionnelle.

■ Thérapie d'art et de créativité

La poterie, la sculpture et la peinture sur soie renforcent les capacités créatrices et vous aident dans votre maladie et votre situation personnelle.



Informations utiles



Accueil et hébergement

Accueil et présentation du centre de rééducation

- Chaque mardi, vous êtes accueilli dans la salle de réunion par le directeur médical et le directeur administratif. Après le dîner, le centre de rééducation vous sera présenté afin de vous familiariser avec les lieux : point de rencontre, réception... Chaque mercredi, les différents services se présentent de façon individuelle.
- A votre arrivée dans le centre de rééducation, il vous sera communiqué le nom du médecin qui sera chargé de votre suivi.
- Vous devez ramener tous les dossiers médicaux concernant votre maladie, les radiographies ainsi que la liste de médicaments prescrits par votre médecin traitant.
- Le premier examen médical sera fait le jour de votre arrivée ou le lendemain.

Visiteurs et accompagnateurs

- Les visiteurs et les accompagnateurs sont bienvenus au centre de rééducation. Si vous le souhaitez, une chambre double pourra vous être proposée pour vous et la personne qui vous accompagne.

Equipped des chambres

- Vous disposerez d'une chambre simple, agréable avec douche, WC et balcon. La plupart des chambres sont adaptées aux besoins des personnes handicapées. Toutes les chambres sont équipées d'une sonnette d'alarme, d'un téléphone, d'une télévision et d'Internet. Pour des raisons de sécurité, les portables doivent être éteints à l'intérieur de l'établissement. Des téléphones publics sont à votre disposition au premier étage de la maison 1. Vous avez aussi la possibilité d'utiliser Internet. Les codes d'accès sont délivrés à la réception.

Service social

- Le service social répondra à toutes vos questions relatives au droit social comme par exemple: la réintégration professionnelle, les questions de retraite, les relations avec les caisses de retraite et de maladie.

Repas et alimentation

Cafétéria

- La cafétéria est ouverte tous les jours entre 13h et 18h. Les visiteurs peuvent aussi y accéder.
- A votre arrivée, vous recevrez une bouteille d'eau que vous pourrez remplir par la suite aux fontaines d'eau mises à votre disposition.

Conseils alimentaires

- Notre diététicienne et notre diabétologue répondront à toutes vos questions relatives à la nutrition diététique et à une alimentation saine.
- Vous pourrez bénéficier d'un régime alimentaire diabétique, sans cholestérol et tout autre régime spécifique selon votre prescription médicale.

Alimentation

- Notre personnel de restauration vous offre une alimentation saine, variée, équilibrée et savoureuse.
- Les spécialités régionales côtoient celles internationales. Vous choisirez entre une alimentation normale, légère ou végétarienne.
- Le matin et le soir, il vous sera servi un buffet varié.
- Pour le déjeuner, il vous sera proposé une entrée, un plat du jour et un dessert.



- Notre personnel de service vous aidera dans vos choix.
- Vous trouverez des fruits et des boissons sur les tables et au buffet lors de chaque repas.

Petit déjeuner	7h à 9h
Déjeuner	12h30 à 13h30
Dîner	17h30 à 18h30

Services

Location

- Vous pouvez louer différents appareils médicaux : lecteurs de glycémie, fauteuils roulants, déambulateurs, béquilles, aides pour s'habiller, pompes d'insuline et couvertures.

Coiffeur

- Un coiffeur est disponible au sein de notre centre. Si vous le souhaitez, il peut se déplacer dans votre chambre.

Service religieux

- Tous les quinze jours, a lieu un office religieux. Si vous le souhaitez, une rencontre individuelle peut être organisée avec un prêtre.

Services postaux

- Vous disposez d'une boîte aux lettres personnelle à la réception où se trouvent votre courrier ou vos messages.
- Vous êtes prié de regarder plusieurs fois par jour dans votre boîte aux lettres pour être bien informé.
- Vous trouverez une boîte aux lettres publique dans le hall d'entrée.

Thérapie pour l'arrêt du tabac

- Fumer nuit à votre santé. C'est pour cela qu'il est interdit de fumer dans tout le centre de rééducation. Vous avez la possibilité si vous le souhaitez, d'arrêter de fumer pendant votre séjour grâce à notre programme thérapeutique.

Linge

- Dans notre centre de rééducation, il y a la possibilité de laver, sécher et repasser votre linge.

Magazines et livres

- Dans notre kiosque, vous trouverez un grand choix de magazines, produits de beauté et de soins, boissons, cadeaux, cartes postales, timbres et en-cas.
- Aussi, vous avez la possibilité d'emprunter des livres dans notre bibliothèque.

Ouverture du kiosque

Du lundi au vendredi	7h30 à 9h30
	16h45 à 17h45
Samedi	8h à 10h

Ouverture de la bibliothèque

Du lundi au vendredi	12h à 12h30
----------------------	-------------



MediClin Staufenburg Klinik

Un grand choix d'activités vous est offert pendant votre temps libre au centre de rééducation et aux alentours. Des dîners avec danses et musiques, des promenades dans le parc aux sculptures et des visites de la région de la Forêt noire.

Nous vous proposons des randonnées guidées sur les sentiers de découverte au coeur de la forêt et du vignoble, des excursions ou des promenades dans la vallée de Vollmersbachtal, des soirées folkloriques, des diaporamas photos et beaucoup d'autres choses encore. Vous recevrez chaque dimanche le programme des activités de la semaine. Pour des questions supplémentaires, n'hésitez pas à demander à la réception au personnel.



En dehors du temps de thérapie, vous avez la possibilité d'utiliser la piscine, le sauna et les cabines de chaleur. Les heures d'ouverture sont indiquées dans le centre de rééducation. Une navette vous amène chaque mardi à Offenburg, et le lundi et le jeudi au centre de Durbach. Bien évidemment, l'utilisation de ce véhicule est gratuite.

Notre établissement se trouve dans un paysage magnifique, entouré de forêts et de prairies au nord ouest de la Forêt noire. Même avec toutes les attractions touristiques, vous trouverez le calme et la tranquillité.



Autour de Durbach

Vous pourrez profiter de notre choix important d'activités autour de Durbach.

Notre centre de rééducation se trouve au milieu d'une réserve naturelle dans le quartier « Alm » de Durbach. Pour les patients qui s'intéressent à l'art, le parc de sculpture offre plus de 70 œuvres.

A 6 kms du centre, se trouve Offenburg, métropole de la région Ortenau. Vous avez aussi la possibilité de visiter la Forêt noire avec toute sa richesse naturelle ou de faire des excursions dans les villes de Baden-Baden, Gegenbach et Freiburg.

N'hésitez pas à demander plus de renseignements sur Durbach et la région de Ortenau à l'Office de Tourisme de Durbach. Talstraße 184, Tel : 0049 781 421 53, Fax : 0049 781 439 89



Accès et contact

MediClin Staufenburg Klinik

Burgunderstraße 24, 77770 Durbach

E-Mail info.staufenburg@mediclin.de



Le centre de rééducation est facilement accessible que ce soit par train, voiture ou avion.

Par train

Vous pouvez prendre le train à partir de Strasbourg Gare jusqu'à Offenbourg. Le voyage dure environ 30 minutes. Une navette vous attendra à la gare d'Offenbourg.

Par voiture

Vous devez prendre la N4, traverser le pont de l'Europe vers Kehl et aller tout droit direction Appenweier et Durbach. Vous suivez la route D3 jusqu'à Windschläg. Au feu à gauche, direction Ebersweier, se trouve notre centre. Vous pouvez garer votre voiture sur le parking.

Par avion

Les aéroports les plus près sont ceux de Strasbourg, Baden-Baden, Basel-Mulhouse ou Stuttgart.

Arrivée et départ

Votre arrivée au centre de rééducation se fait entre 10h et 14h.

Le jour de votre départ, vous êtes prié de vous présenter à la réception pour le paiement de la facture de téléphone, pour ramener les appareils médicaux prêtés, la clé de votre chambre et de votre boîte aux lettres ainsi que votre dossier médical.

Si vous avez des questions, n'hésitez pas à nous les poser à la réception.



Les responsables



Hermann RENNER

Directeur médical

Spécialiste de la médecine interne, de la médecine physique et rééducative, de la médecine sociale et en diabétologie

Tel : 0049 781 473 212



Wulf MEULER

Directeur administratif et commercial

Tel : 0049 781 473 234

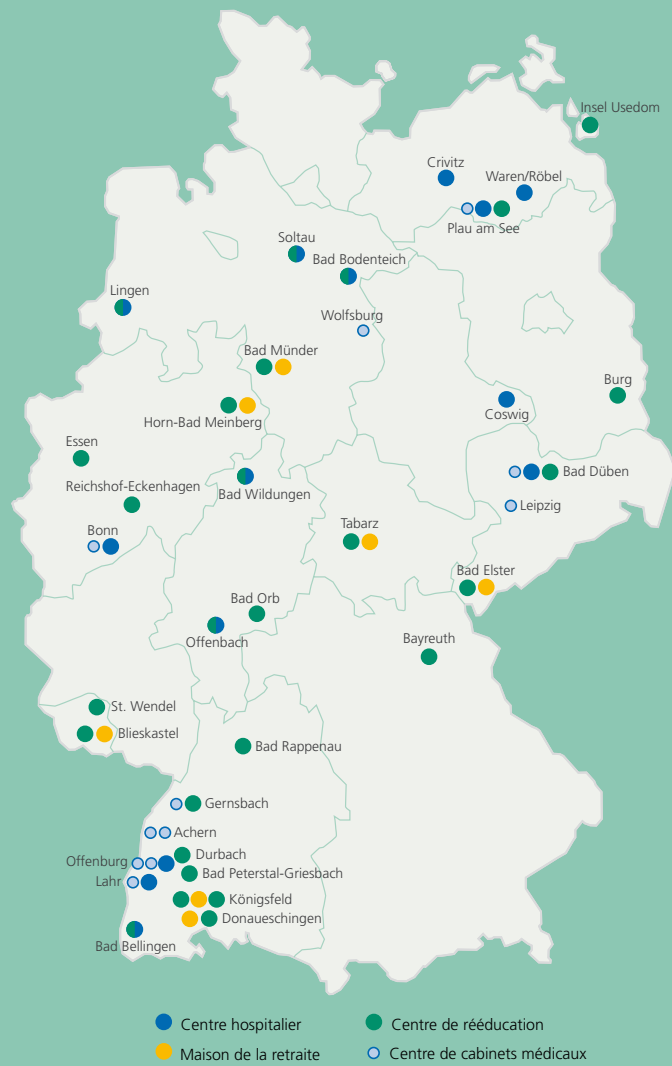
MediClin Staufenburg Klinik

Burgunderstraße 24, 77770 Durbach

Tel. 004978 1473-0

E-Mail info.staufenburg@mediclin.de

www.staufenburg-klinik.de/fr



4/2011

MediClin une médecine intégrale