



## MOON-KONZEPT

**M**yelom

**O**nkologie

**O**rthopädie

**N**ephrologie

## Nach Diagnose und Behandlung – wie geht es weiter?

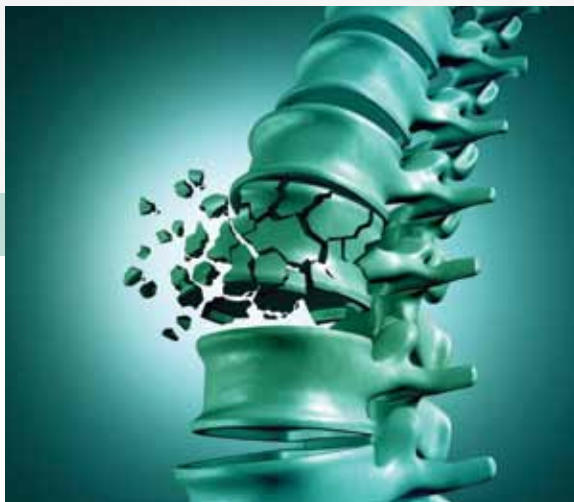
Das Multiple Myelom ist eine bösartige Tumorerkrankung aus der Gruppe der Non-Hodgkin-Lymphome. Es entsteht durch die Entartung einer einzigen Plasmazelle, deren Klone sich im Knochenmark ausbreiten. Typisch sind der Befall der Knochen und der Nieren durch das Myelom. Dies kann im Knochen bis zu Knochenbrüchen führen. Die Niere kann in ihrer Funktion bis zum Nierenversagen mit Dialysepflichtigkeit eingeschränkt werden.

Durch die Entwicklung effektiverer und weniger giftiger neuer Wirkstoffe hat sich die Lebenserwartung deutlich verbessert. Die Therapien können mehrere Jahre wirksam sein. Auch können immer mehr Therapielinien verabreicht werden. Wichtig ist es, dass die meist über Monate bis Jahre verabreichten Therapien möglichst keine Akut- oder Spät komplikationen verursachen.



Dadurch darf sich die Lebensqualität, die mittels erfolgreicher Kontrolle der Myelomerkrankung erreicht wurde, nicht wieder verschlechtern. Neben der Vermeidung von Komplikationen geht es aber darum, ein optimales Management der bereits eingetretenen Beeinträchtigungen zu finden.

Eine Krebserkrankung ist immer ein massiver Einschnitt ins Leben. Die onkologische Rehabilitation ermöglicht, mit Hilfe eines umfassenden und individuell erstellten Behandlungskonzeptes wieder in der Mitte des Lebens anzukommen, stabil auf beiden Beinen zu stehen, wieder Normalität zu erlangen, sich körperlich und seelisch zu regenerieren und Lebensqualität zurückzuerlangen.



## Warum zur Rehabilitation in die MEDICLIN Staufenburg Klinik?

Die MEDICLIN Staufenburg Klinik bietet seit über 40 Jahren Rehabilitationsmedizin auf exzellentem Niveau. Sie können Ihre onkologische Rehabilitation in unserem Haus stationär oder ganztägig ambulant / teilstationär verbringen.

In unserem einzigartigen Moon-Konzept werden die typischen Probleme eines Patienten bzw. einer Patientin mit Multiplen Myelom interdisziplinär beachtet und behandelt.



## MOON-KONZEPT

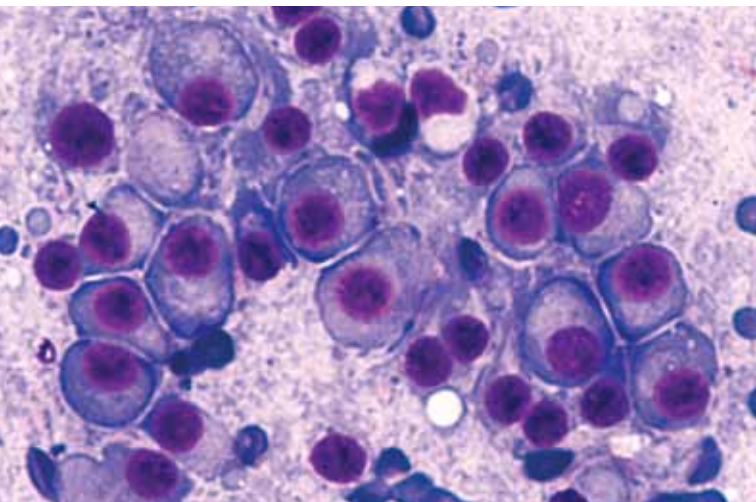
- M**yelom
- O**nkologie
- O**rthopädie
- N**ephrologie

Für das Multiple Myelom sind wir besonders spezialisiert, da wir alle Experten und Expertinnen vor Ort haben. Sie werden interdisziplinär onkologisch, orthopädisch und nephrologisch gesehen, dabei wird individuell auf Ihre Krankheitsgeschichte und Beschwerden eingegangen. Zusammen wird ein individueller Behandlungsplan erstellt.

Bei Dialysepflichtigkeit wird die Hämodialyse in fünfminütiger Entfernung im Nierenzentrum Offenburg durchgeführt. Unsere ausgebildeten Pflegekräfte können Sie bei Ihrer Peritonealdialyse, die in Ihrem Zimmer stattfindet, betreuen.

Die enge Zusammenarbeit der Ärzt\*innen verschiedener Fachrichtungen, Therapeut\*innen und spezialisierten Pflegekräfte in einem onkologischen Team ist ein besonderes Kennzeichen unserer Klinik.

Durch unser breites Indikationsspektrum ist eine kompetente und fachärztliche Behandlung von Begleit- und Folgeerkrankungen umfassend gewährleistet. Unser Angehörigenkonzept bietet umfangreiche Möglichkeiten, als Begleitperson an der Rehabilitation teilzuhaben.



## IHRE INDIVIDUELLEN REHABILITATIONSZIELE NACH DER BEHANDLUNG KÖNNEN SEIN?

- › Wiederherstellen von körperlichen Funktionen
- › Überwindung der Therapiefolgen
- › Steigerung der körperlichen Kraft,
  - › Ausdauer, Belastbarkeit und Mobilität
- › Bewältigen des Alltags und Schöpfen neuen Mutes
- › Gewinnen von Selbstsicherheit,
  - › Kontrolle und Gelassenheit
- › Wiedererlangen von Normalität und Lebensqualität gemeinsam mit dem Partner bzw. der Partnerin



## WIE ERREICHEN WIR DAS?

- › interdisziplinäre Vorträge und Schulungen mit
  - › Informationen über die Erkrankung, Therapien
  - › und notwendige Nachsorge
- › psychoonkologische Unterstützung zur Krankheitsverarbeitung und Entspannungsübungen
- › vielfältige Bewegungstherapien und individuelle Trainingsprogramme zur körperlichen Kräftigung
- › Behandlung des tumorassoziierten
  - › Fatiguesyndroms
- › Behandlung der chemotherapiebedingten
  - › Polyneuropathie
- › Ernährungstherapie in Einzel-
  - › und Gruppenberatung
- › sozialrechtliche Beratung zur beruflichen
  - › Wiedereingliederung, zu Fragen der Berentung,
  - › des Schwerbehindertenrechts und der weiteren
  - › häuslichen Versorgung
- › moderne und leitliniengerechte Schmerz-,
  - › Wundtherapie und Hilfsmittelversorgung
- › palliativmedizinische Sprechstunde
- › Behandlung bei Dialysepflichtigkeit

Das Leben geht weiter –  
wir helfen Ihnen dabei.

## MEDICLIN Staufenburg Klinik

Burgunderstraße 24, 77770 Durbach

Telefon 07 81 473-212

info.staufenburgklinik@mediclin.de

## UNSERE ANSPRECHPARTNER\*IN

### Dr. J. Doll

Oberärztin Onkologie und Hämatologie

### Prof. J. Wagner

Chefarzt Nephrologie

## PATIENTENAUFNAHME

### T. Colangelo

Telefon 07 81 473-235

## WIR BERATEN SIE GERNE!



[www.staufenburg-klinik.de](http://www.staufenburg-klinik.de)